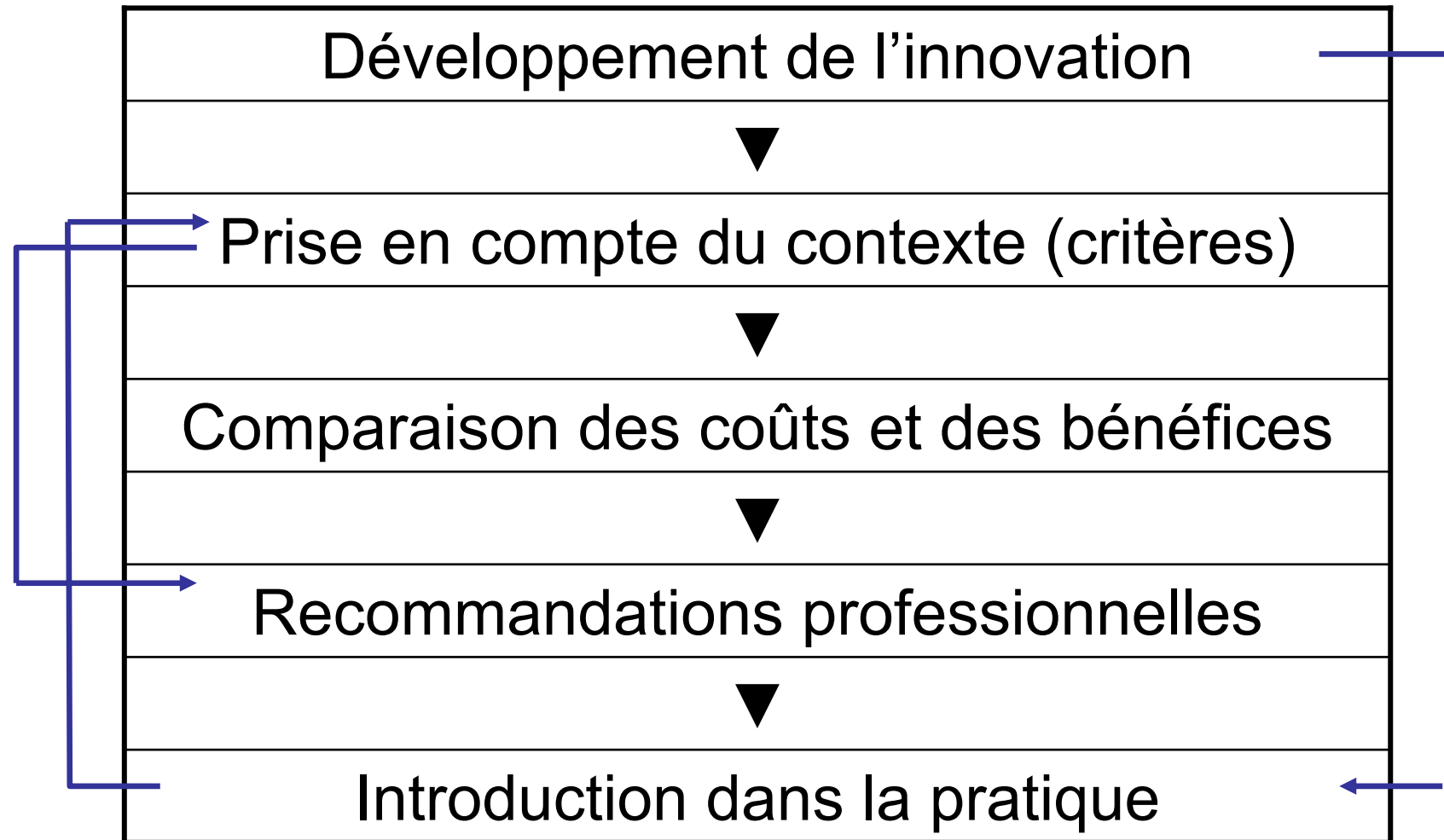


Processus d'allocation et bon usage des ressources

Atelier : Crédits alloués –
comment en améliorer l'usage

B. DERVAUX, CNRS

L'introduction de l'innovation



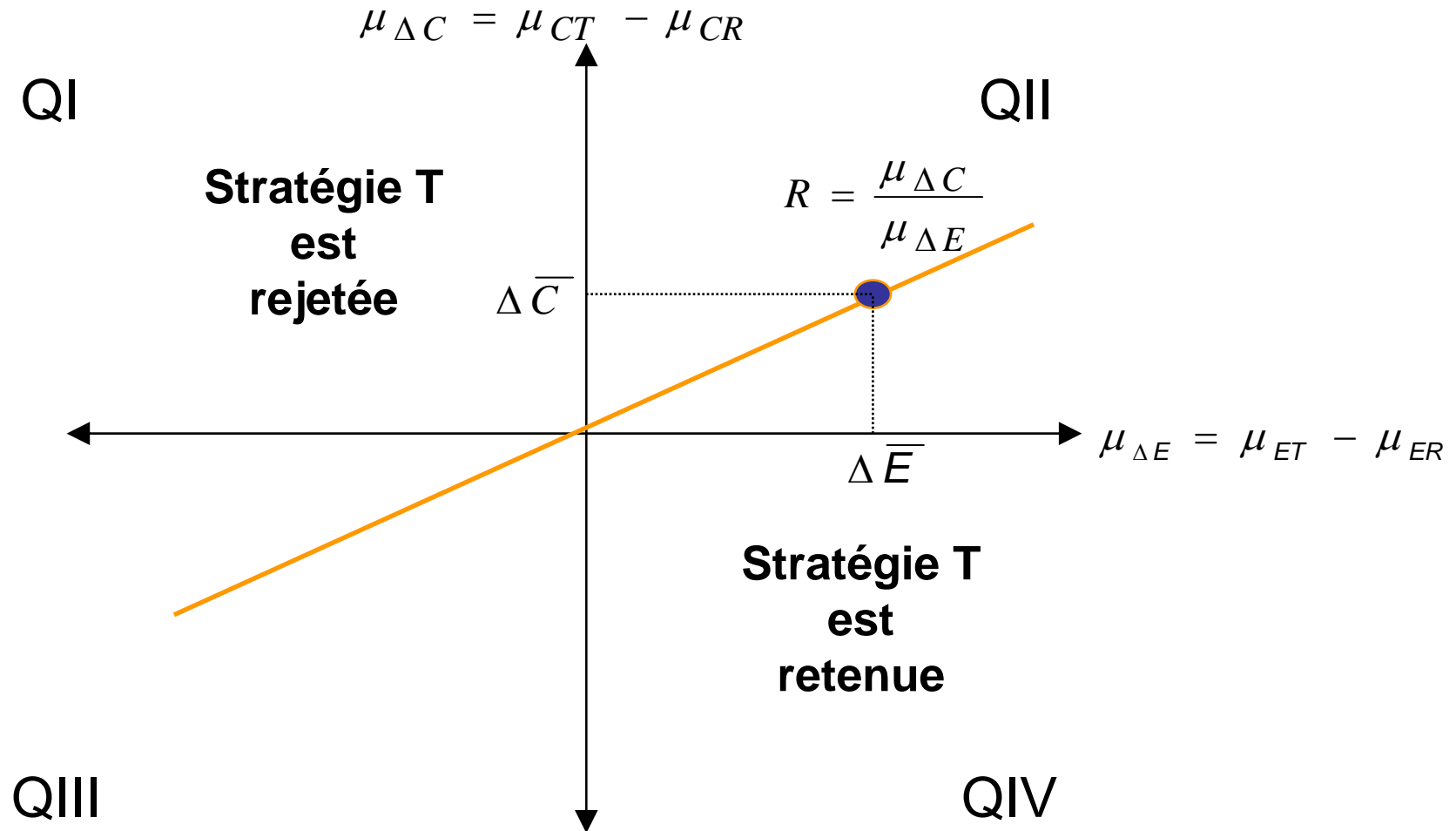
Nananda (2003)

Les types d'analyse

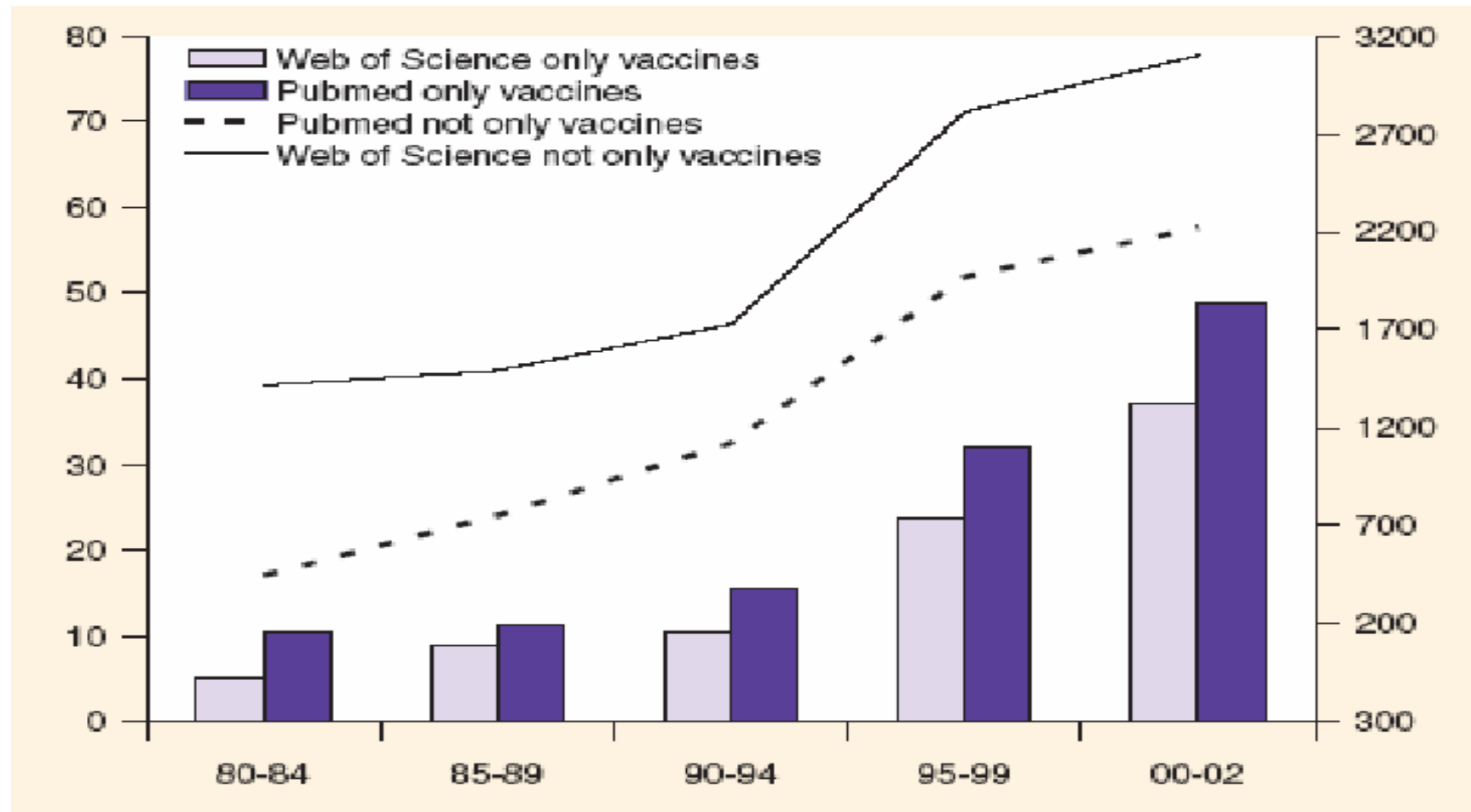
- Le choix du critère d'efficacité
- Analyse coût-efficacité: unité physique
- Analyse coût-utilité : QALYs
- Analyse coût-bénéfice : en UM

- CBA > CUA > CEA

CEA/CUA : la règle de décision



Une méthodologie largement mobilisée



Quel objet ?

- **Une visée positive**, descriptive : connaître les coûts (ex. Yazdanpanah et al. *Antiviral Therapy* (2002) pour ce qui concerne l'évaluation du coût de prise en charge des patients infectés par le VIH en fonction du stade de l'infection (de 670 € à 1060 € / mois avant le premier événement SIDA selon le taux de CD4, 3370 € / mois à la survenue d'un événement SIDA, 13010 € / mois au cours du dernier mois de vie et au cours de la vie entière 214000 €).
- **Une visée plus normative**, prescriptive : déterminer la (les) stratégie(s) de prise en charge les plus efficaces (ex. Yazdanpanah et al. *CID* (2003) quant à la définition des stratégies de prévention des infections opportunistes)

Quand ?

- L'évaluation : un processus continu
 - Avant la diffusion de l'innovation pour déterminer les conditions de son introduction sur le marché (remboursement, prix...)
 - Lorsque l'innovation est largement diffusé (ex. Flori et Le Vaillant, *Pharmacoeconomics* (2004) pour ce qui concerne l'impact des ARV sur le coût de prise en charge des patients infectés par le VIH à partir des données DMI2)

Entre 1995 et 2000, on observe :

mortalité ↘ 82%

prescription des ARV ↗ de 69,5% à 97,0%

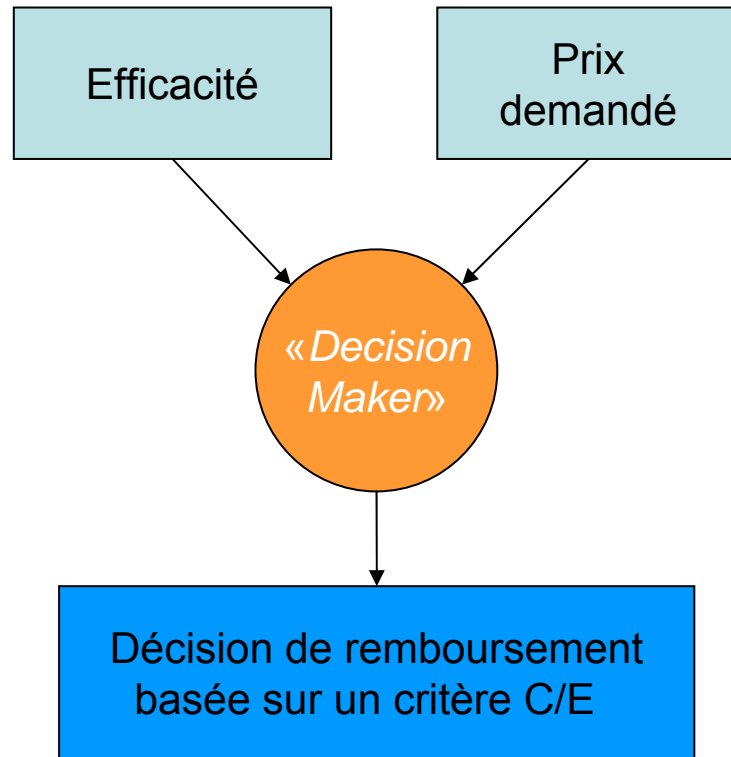
coût des prescriptions ↗ de \$637 à \$2042 / semestre

coût des hospitalisations ↘ de \$5179 à \$2314 / semestre

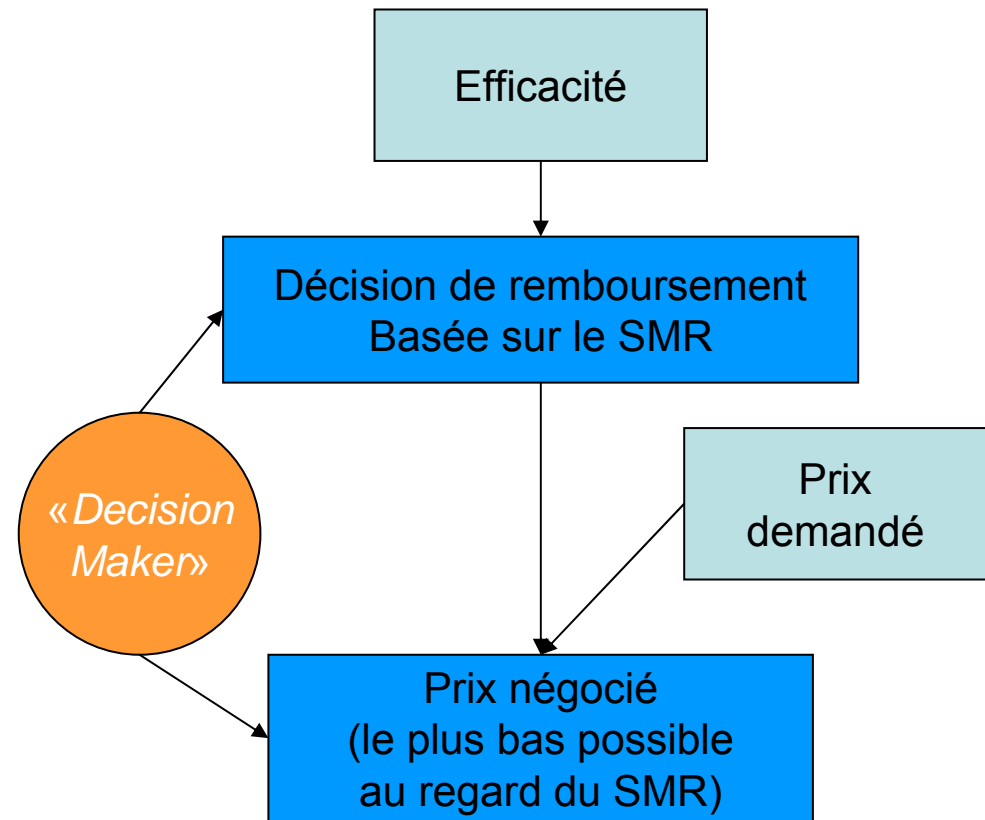
coût total ↘ de \$5817 à \$4356 / semestre

Les processus décisionnels

NICE (Royaume-Uni)



Situation française

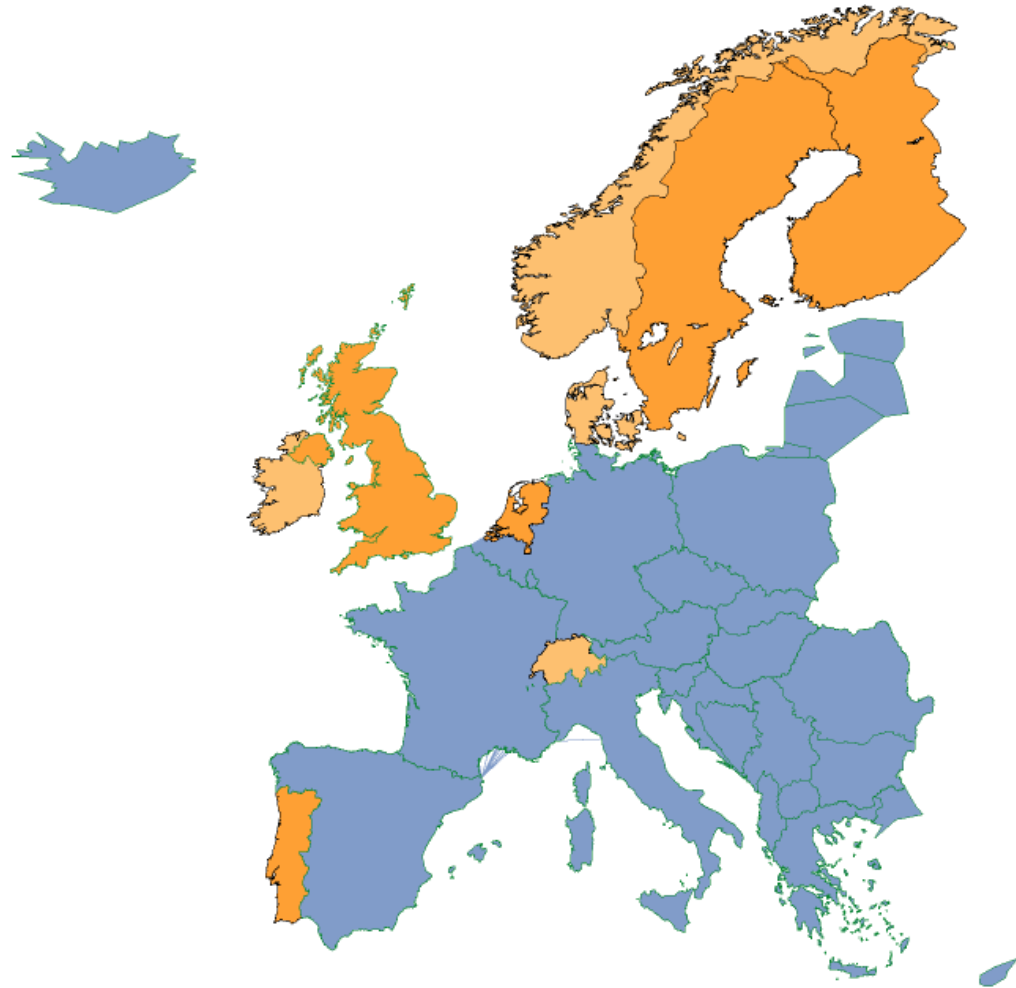


Le Pen (2005)

Pays dans lesquels une évaluation économique est requise avant l'entrée sur le marché (en 2000)

D'importantes réformes sont intervenues dans certains pays depuis lors (ex. Belgique)

Des modifications sont attendues dans d'autres (ex. Allemagne, France)



Hjelmgren et al. (2001)

Les évolutions récentes en France

- **LFSS 2008** : possibilité pour la HAS de publier des recommandations et avis médico-économiques sur les stratégies de soins, de prescription ou de prise en charge les plus efficaces
- Juillet 2008 : installation de la CEESP (Commission Evaluation Economique et de Santé Publique)
- Cette évolution des missions dévolues à l'HAS traduit-elle un changement de paradigme ?

La place de l'évaluation économique

- Evaluation économique = un critère parmi d'autres dans la prise de décision
- La comparaison à un seuil défini de manière exogène (ex. £20-30000 comme au Royaume-Uni) conduit inexorablement à un accroissement des dépenses
 - Prise en compte de la contrainte budgétaire
 - Le coût d'opportunité des € investis s'accroît au fur et à mesure que le budget augmente
 - → mesure de l'impact budgétaire (recommandations récentes du CES) www.ces-asso.org

La place de l'évaluation économique

- Deux composants indissociables :
 - L'évaluation coût/efficacité (quelle est la valeur de l'innovation ?)
 - La mesure de l'impact budgétaire (peut-on payer ? Comment financer la diffusion de l'innovation ?)

Evaluation économique et pratiques médicales : quelle articulation ?

- Restriction d'accès (peu crédible dans le système de soins français)
- Conditions d'accès
 - Remboursement : définition du panier de biens et services remboursables (HAS)
 - Financement et tarification (T2A) : quelles incitations ? Peut-on définir un mode de tarification amenant les prestataires à adopter les stratégies les plus efficaces ?
 - Les freins :
 - raisonnement en « silos »
 - Articulation régulation micro / macro
 - mesure de l'output (nombre de cas *versus* QALY)
- Les recommandations professionnelles
 - Conditions de leur diffusion et de leur appropriation

Merci de votre attention

bdervaux@cresge.fr